

# PUFFER AVEC BRIDES

BALLON TAMPON PRIMAIRE AVEC CONNECTIONS POUR BRIDES À 90° OU 180°  
POUR GRANDES INSTALLATIONS



## UTILISATION

Accumulation d'eau chaude de chauffage. Ils sont utilisés pour absorber la surpuissance en évitant les phases de combustion au ralenti, l'encrassement et la corrosion des chaudières.

## MATERIAUX

Etant relié à l'installation de chauffage aucun traitement anti-corrosion interne n'est nécessaire. Les Puffer sont donc construits en acier au carbone brut à l'intérieur et vernis à l'extérieur.

## INFORMATIONS TECHNIQUES

Les Puffer sont utilisés dans les installations de chauffage

utilisant une source thermique à fonctionnement typiquement discontinu, comme par exemple une chaudière à bois. Connexions pour brides à 90° ou 180°.

## ISOLATION

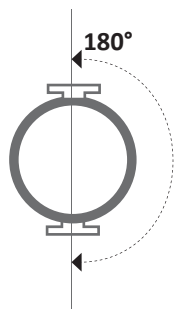
Fibre Polyester avec un bas coefficient de conductibilité thermique. Classement au feu B-s2d0, selon Euroclasse EN13501.

Le revêtement externe est en PVC de couleur gris.

## GARANTIE

2 ans selon les conditions de vente.

JAQUETTE SOUPLE

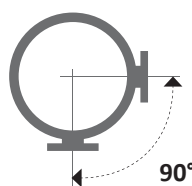


TAILLE  
BASSE

## PUFFER AVEC BRIDES DE 180°

Modèle	JAQUETTE SOUPLE DÉMONTABLE
	CODE
2500	3251162282680
3000	3251162282681
4000	3251162282682
4500	3251162282683
5000	3251162282684
6000	3251162282685
8000	3251162282686
10000	3251162282620
12000	3251162282621

JAQUETTE SOUPLE



TAILLE  
BASSE

## PUFFER AVEC BRIDES DE 90°

Modèle	JAQUETTE SOUPLE DÉMONTABLE
	CODE
2500	3251162282690
3000	3251162282691
4000	3251162282692
4500	3251162282693
5000	3251162282694
6000	3251162282695
8000	3251162282696
10000	3251162282622
12000	3251162282623

Accessoires sur demande

## Thermomètre

CODE

5032240000107

Confection de 5 pcs



# PUFFER AVEC BRIDES

BALLON TAMPON PRIMAIRE AVEC CONNECTIONS POUR BRIDES À 90° OU 180°  
POUR GRANDES INSTALLATIONS

## ACCUMULATION

Pmax	Tmax
3 bar	99 °C



**CORDIVARI Lab**

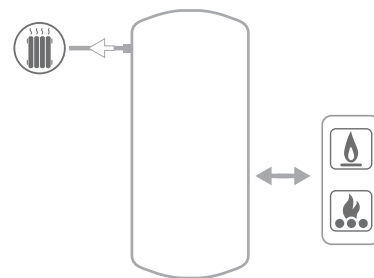
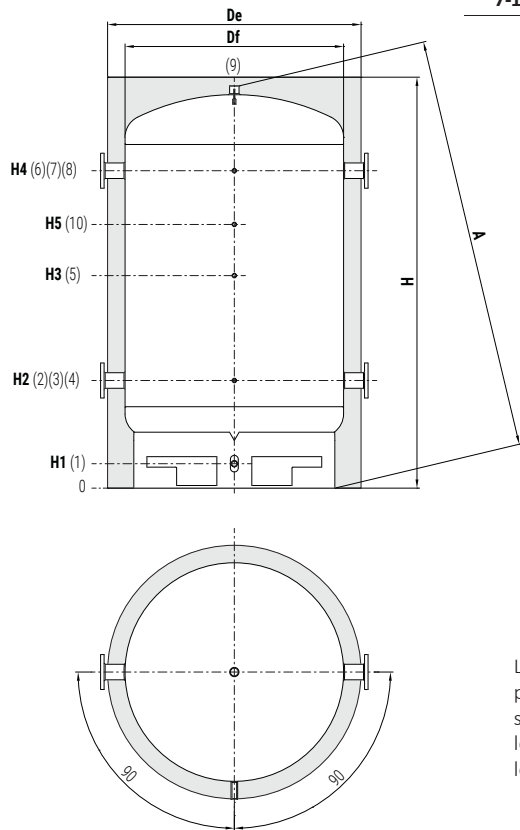
TÜV Rheinland und Umwelt GmbH, déclare que les procédures de test ainsi que le laboratoire de Cordivari, sont qualifiés pour l'exécution en conformité à la norme EN 15332 indiquée par la directive ErP. Eco-Design



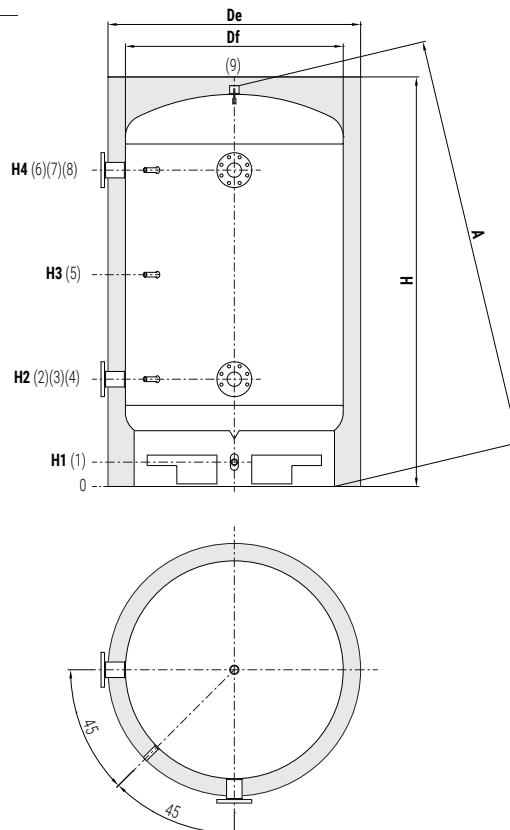
DEMANDEZ TOUJOURS LES  
DONNÉES CERTIFIÉES PAR  
LABORATOIRES AGRÉES



PUFFER AVEC BRIDES  
DE 180°



PUFFER AVEC BRIDES  
DE 90°



- 1 Vidange 1" Gas F (2" pour 10000 et 12000)
- 2-4 Envoi générateur / Retour chauffage
- 6-8 Envoi au chauffage / arrivée générateur
- 3-5 sonde ½" Gas F
- 7-10
- 9 Envoi chauffage

Les modèles sont dotées, à la palce des pieds, d'une «jupe» spécialement étudiée pour faciliter le déplacement des appareils avec les transpallets.

Modèle	Capacité [litres]	Df	De	H	A	H1	H2	H3	H4	H5	2-4-6-8	9
[mm]												
2500	2306	1250	1450	2351	2433	140	616	1216	1816	//	Raccordements Gas F	
3000	3017	1500	1700	2180	2305	109	640	1115	1590	//	PN16 DN80	1" 1/2
4000	3986	1600	1800	2456	2583	95	646	1246	1846	//	PN16 DN80	2"
4500	4411	1800	2000	2230	2405	89	655	1130	1605	//	PN16 DN80	2"
5000	5042	1800	2000	2480	2638	89	675	1255	1835	//	PN16 DN100	2"
6000	5672	1800	2000	2730	2875	89	675	1380	2085	//	PN16 DN100	2"
8000	7564	1800	2000	3480	3594	89	675	1705	2835	//	PN16 DN100	2"
10000	10455	2000	2200	3916	4007	191	826	1636	3256	2446	PN16 DN100	2"
12000	12010	2000	2200	4461	4502	191	826	1803	3756	2779	//	2"